

パ ー ツ リ ス ト

C - 2 2

ウォールカッター CDW - 30RE

Rev.

製造番号 No.0430001以降

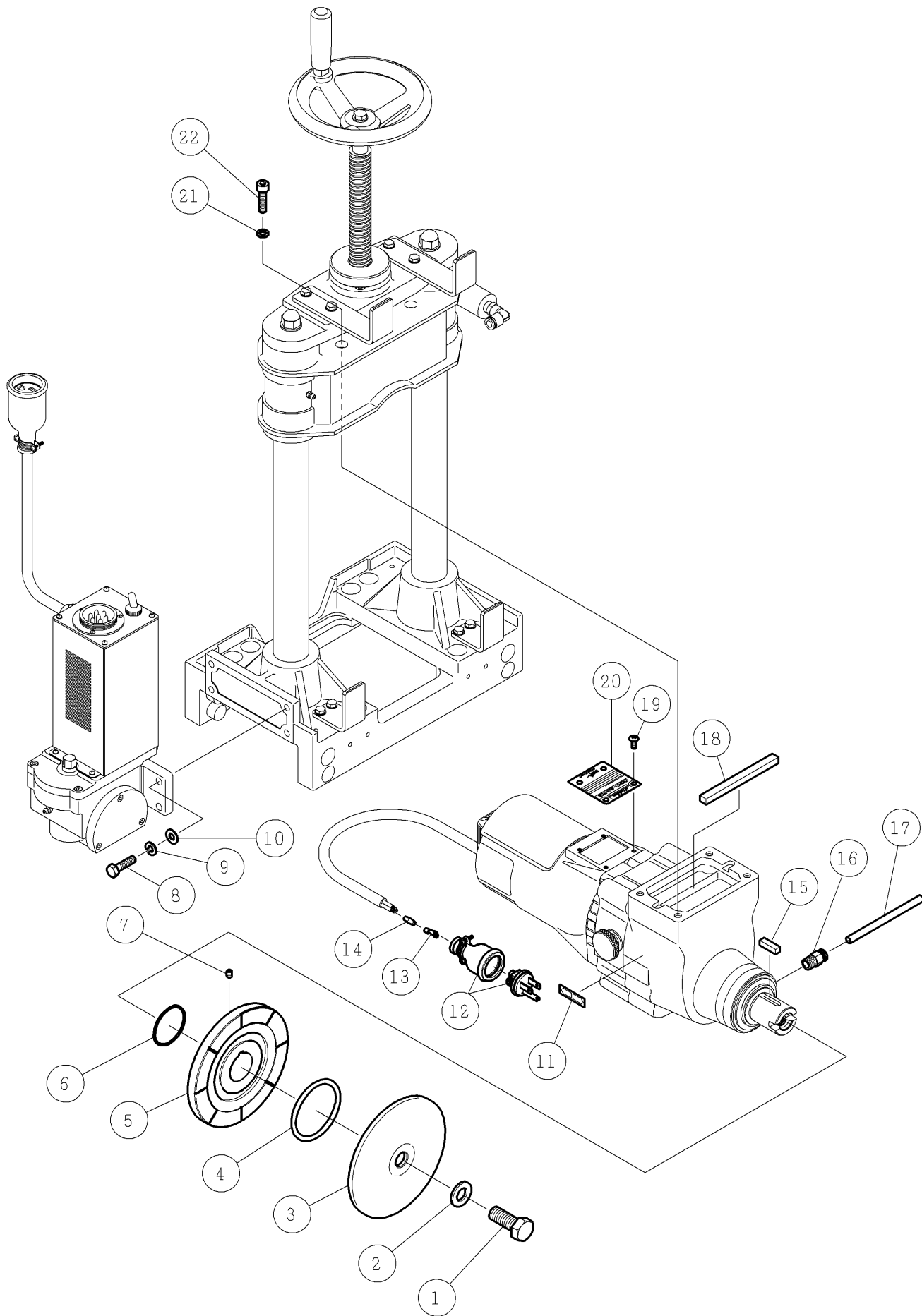
⚠注意

- 注 1) 製品の販売中止後 7 年または製造中止後 10 年を経過した時点で、部品の在庫補充が停止となり、在庫分のみの供給となりますことをご了承願います。
- 注 2) 「一点あたり定価」は作成日 (修正年月日) 時点の価格であり、異なる場合もありますがご了承願います。

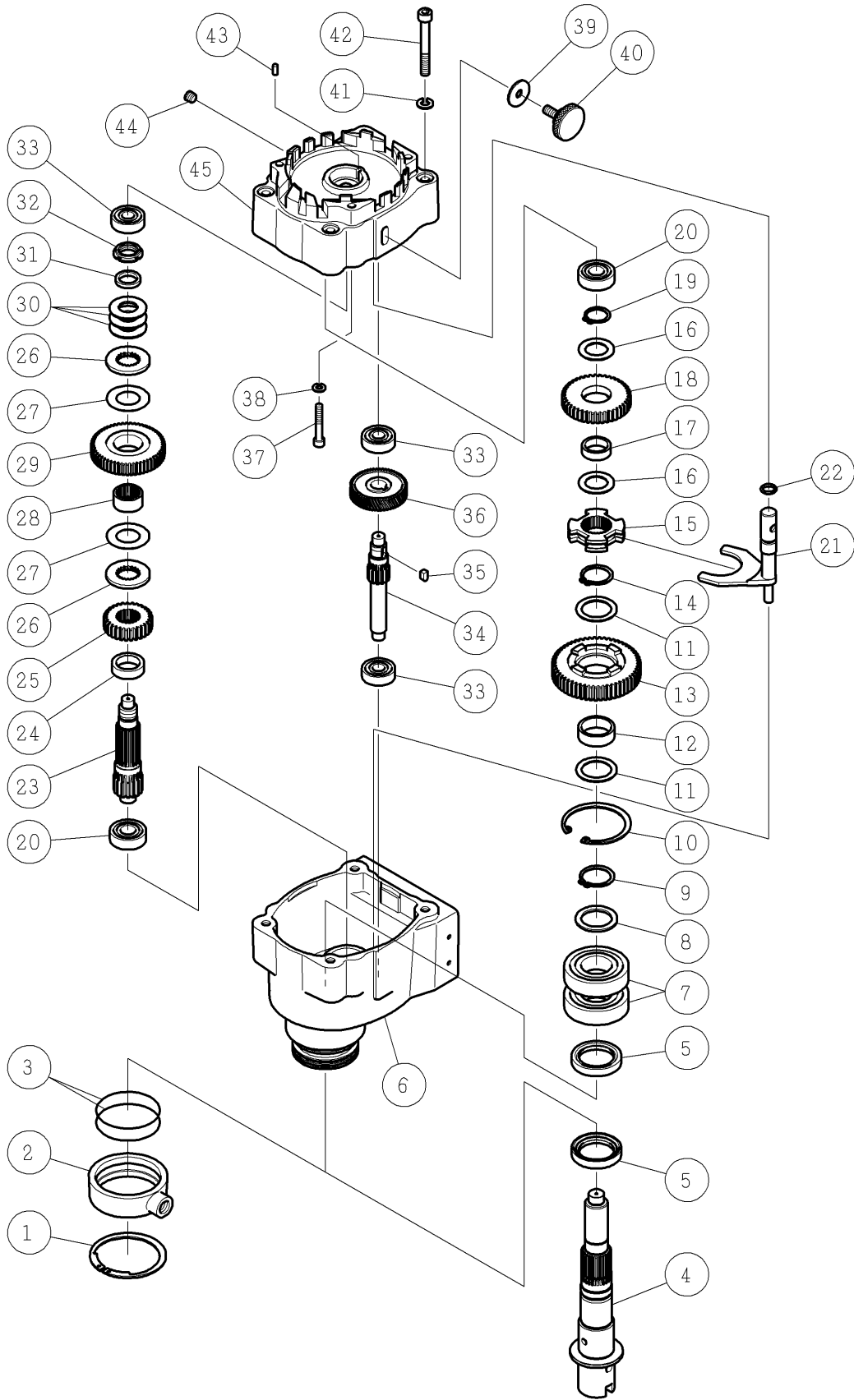
符号	修正年月日	修正内容
⚠	2007.07.09	定価改訂の実施
⚠	2010.06.15	15 頁番号 13 のリリキをダストホップに変更 9 桁コードに変更および定価改訂の実施

作成日 2001年 05月 22日

株式会社コンセック

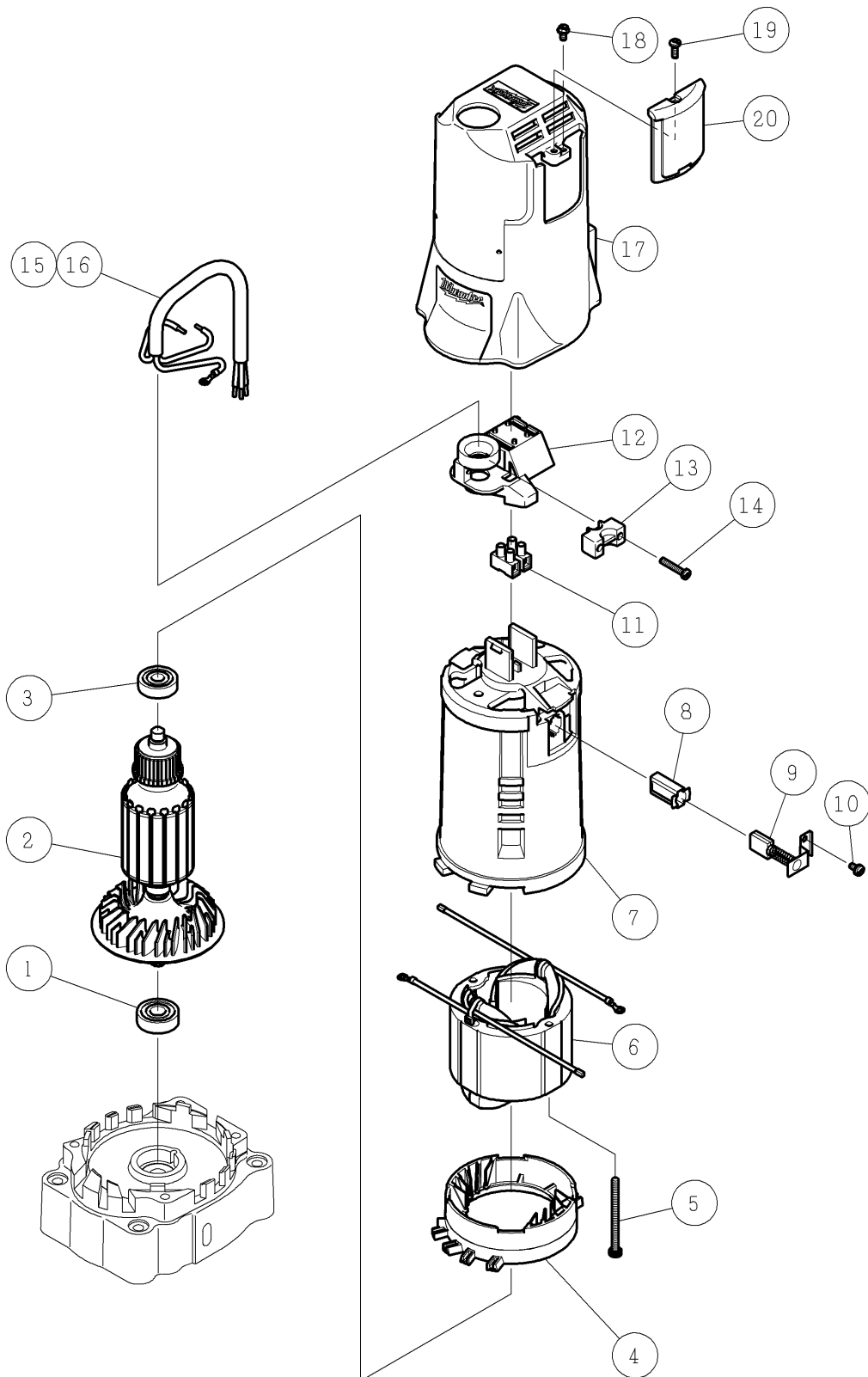


番号	コード	部品名・規格	個数	備考	
1	003160256	六角ボルト(11T) M16×40 (全)	1		
2	003331600	平座金(並丸) 16	1		
3	002000717	ブレード押さえ W26N, W30N	1		
4	003120650	Oリング P - 65 W26N	1		
5	002001858	ブレード受け W30V	1		
6	003120461	Oリング S - 46 W26N	1		
7	003220608	六角穴付止ねじ(クボミ先) M6×8	1		
8	003200830	六角ボルト M8×30 (全)	4		
9	003340800	ばね座金 2号 8	4		
10	003330800	平座金(並丸) 8	4		
11	002000633	シール 高速 - 低速 LOW - HI	1		
12	003150026	防水プラグ 3P - 15A	1		
13	003150057	圧着端子 3.5 - 4	3		
14	003150042	キャップ 2.0用	3		
15	002000298	キー 7×7×25	1		
16	003160487	チューブフィッティング PC8 - 02	1		
17	003160585	ナイロンチューブ 8×6×115	1		
18	002001064	キー 10×8×115	1		
19	003160424	十字バインド小ねじ M5×12	4		
20	002001347	CDW - 30RE 銘板	1		
21	002000039	平座金(特) 8	4		
22	002001008	六角穴付ボルト M8×30(全) ドライ	4		

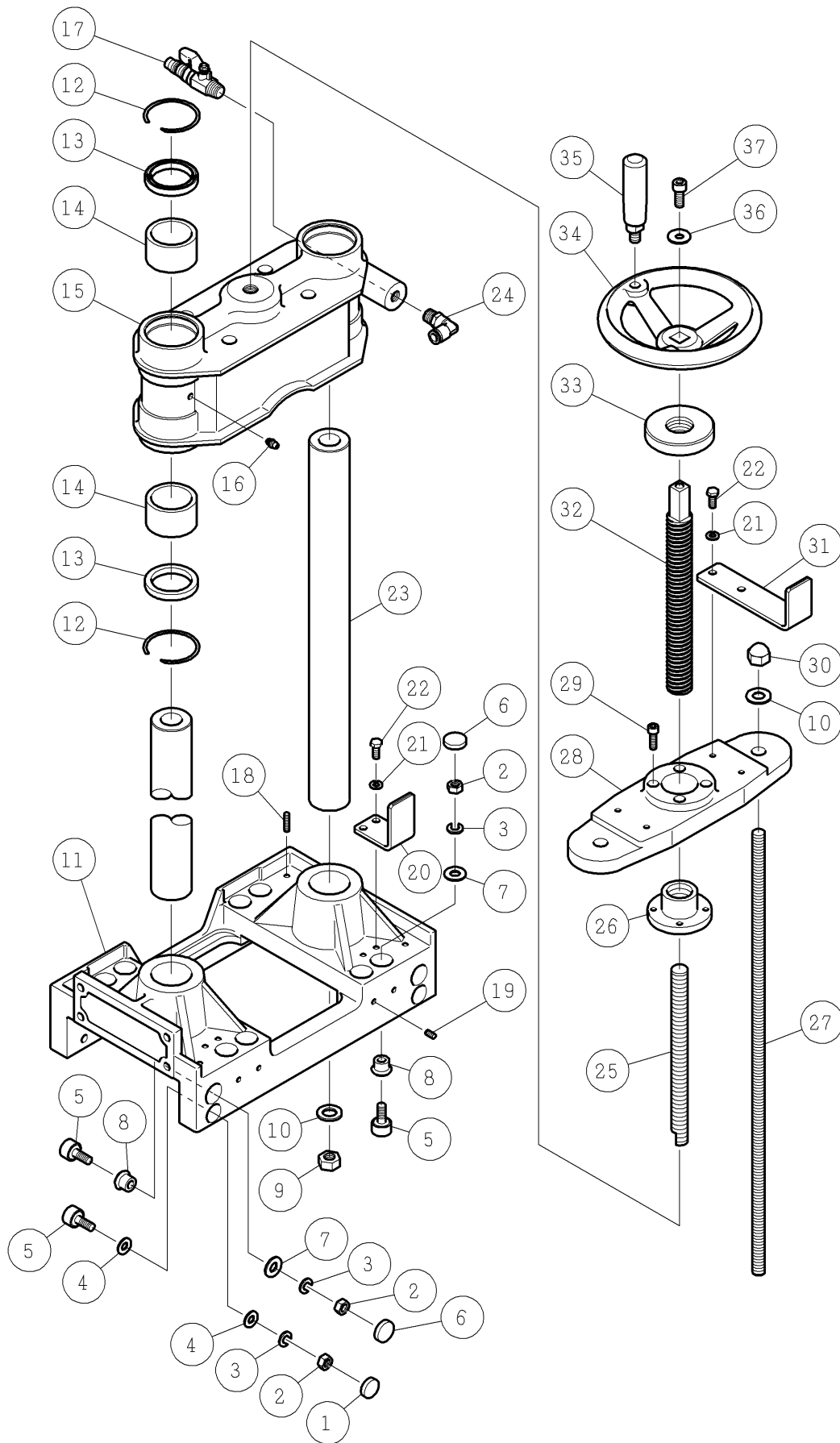


番号	コード	部品名・規格	個数	備考
1	003110633	スナップリング ISTW - 63	1	
2	002100839	給水カバー M55	1	
3	003120601	Oリング S - 60	2	
4	002101090	メインシャフト W30R	1	
5	003133448	オイルシール MHSA34488	2	
6	002100910	ギヤケース O14L	1	
7	003016206	ボールベアリング 6206ZZ	2	
8	002100480	ベアリングカラー 40 M, ON	1	
9	003110300	スナップリング S - 30	1	
10	003110621	スナップリング H - 62	1	
11	002100482	メタルカラー 39 M, ON	2	
12	-----	メタル 35 × t12	1	13 に組込済
13	002100911	ファイナルギヤ(L) O14L	1	
14	003110280	スナップリング S - 28	1	
15	002101217	シフトリング O14L	1	
16	002100489	メタルカラー 34 M, ON	2	
17	-----	メタル 28 × t9	1	18 に組込済
18	002100912	ファイナルギヤ(H) O14L	1	
19	003110220	スナップリング S - 22	1	
20	003016202	ボールベアリング 6202ZZ	2	
21	002100913	シフトレバー O14L	1	
22	003120110	Oリング P - 11	1	
23	002100904	サードピニオン(L) O14L	1	
24	002100770	スパーサ 6N	1	
25	002100905	サードピニオン(H) O14L	1	
26	002100447	プレート 6, M, ON, 6N	2	
27	002100448	摩擦板 6, M, ON, 6N	2	
28	002101215	メタル 28 × t13.5 O14L	1	
29	002100906	サードギヤ O14L	1	
30	002100451	皿ばね A - 35.5 M, ON, 6N	3	
31	002100844	ナットカラー M55	1	
32	002100453	ファインUナット M17	1	
33	003016201	ボールベアリング 6201ZZ	3	
34	002100907	セカンドピニオン O14L	1	
35	002001073	片丸キー 5 × 5 × 10	1	
36	002100909	セカンドギヤ O14L	1	
37	003210240	六角穴付ボルト W1 / 4 × 40	4	
38	003340600	ばね座金 2号 6	4	
39	002100855	ゴムワッシャ M55	1	
40	002100487	変速ノブ M, ON	1	

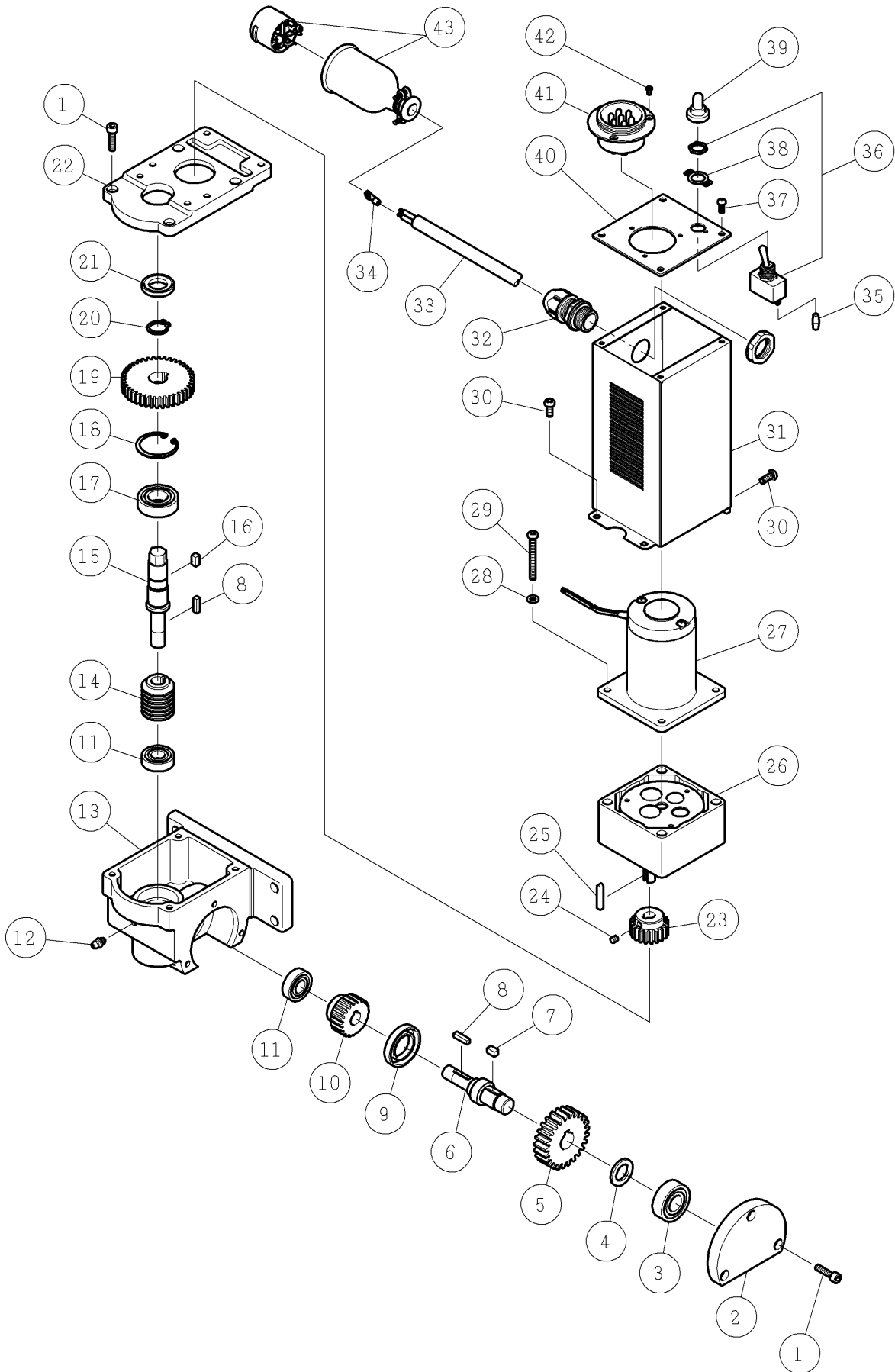
番号	コード	部品名・規格	個数	備考	
41	003340800	ばね座金 2号 8	4		
42	003380865	六角穴付ボルト M8×65	4		
43	002100149	ベアリングロック 6, 6N	1		
44	003160248	プラグ 1/8"	1		
45	002100931	インナーカバー O14R	1		



番号	コード	部品名・規格	個数	備考	
1	003616201	ボールベアリング 6201-2NKE	1		
2	002100932	アマチュア組 OR 120V	1		
3	003616200	ボールベアリング 6200-2NKE	1		
4	002100933	バッフル OR	1		
5	002100935	フィールド取付ボルト OR	2		
6	002100934	フィールド組 OR 120V	1		
7	002100936	モータインシュレータ OR	1		
8	002100937	ブラシチューブ OR	2		
9	002100938	スプリットカーボン OR	1組		
10	002100939	カーボンブラシ取付ビス OR	2		
11	002100940	ターミナルブロック OR	1		
12	002100941	ワイヤートラップ OR	1		
13	002100942	コードクランプ OR	1		
14	002100943	コードクランプ取付ビス OR	2		
15	002100947	(特)コード 3芯 3.5 50cm	1		
16	003150057	圧着端子 3.5 - 4	1		
17	002100944	モータハウジング OR 塗装品	1		
18	002100948	接地ビス	1		
19	002100946	ブラシカバー取付ビス OR	2		
20	002100945	ブラシカバー OR	2		

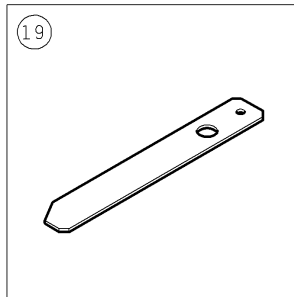
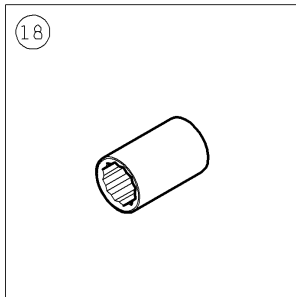
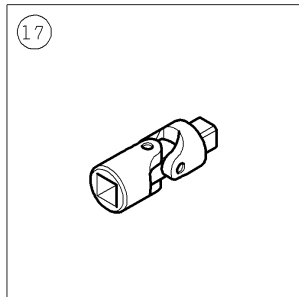
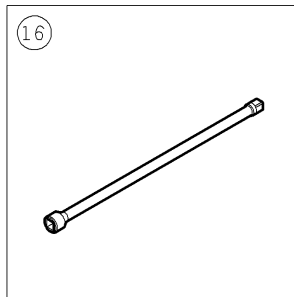
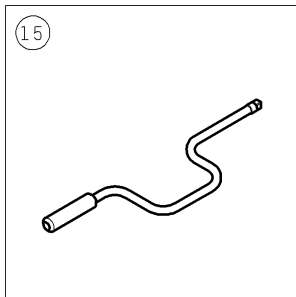
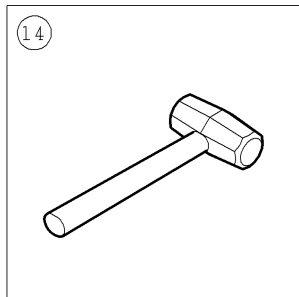
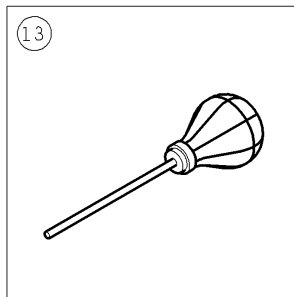
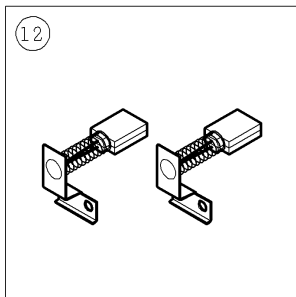
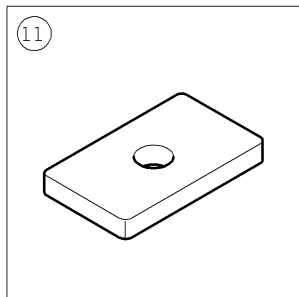
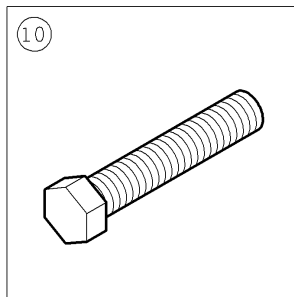
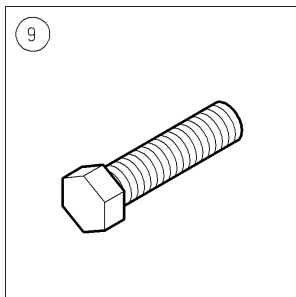
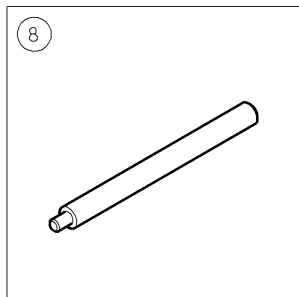
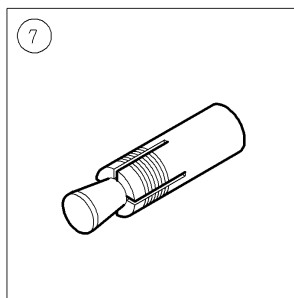
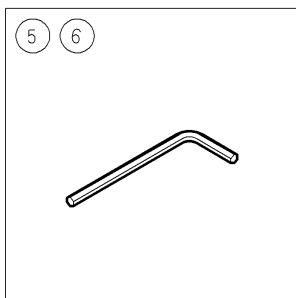
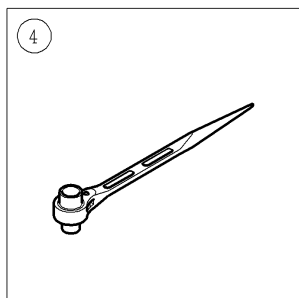
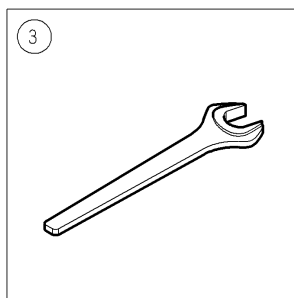
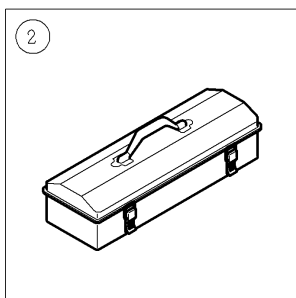
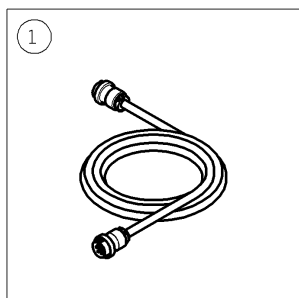


番号	コード	部品名・規格	個数	備考	
1	002001976	ゴム栓 20 W30R	4		
2	003280800	六角ナット M8	16	5に付属	
3	003340800	ばね座金 2号 8	16		
4	003330800	平座金(並丸) 8	8		
5	003050803	カムフォロア CF8UURA	16		
6	002001977	ゴム栓 22 W30R	12		
7	003160792	平座金 21×10×2.0	12		
8	002000705	偏心ブッシュ	12		
9	003281200	六角ナット M12	2		
10	003160793	平座金 24×12×2.5	4		
11	002000704	ベース	1		
12	003110409	スナップリング DSP - 40	4		
13	003144000	ダストシール SCB - 40	4		
14	003160255	オイルスブッシュ 30B405030	4		
15	002001402	キャレッジ W30R	1		
16	003160230	グリスニップル M6	2		
17	003160496	給水コック 1/4 カブラー用	1		
18	003220520	六角穴付止ねじ(クボミ先)M5×20	4		
19	003220510	六角穴付止ねじ(クボミ先)M5×10	8		
20	002000708	ブラケット(下) W26N, W30N	2		
21	003340600	ばね座金 2号 6	8		
22	003200616	六角ボルト M6×16	8		
23	002001294	ガイドロット 482mm W30R	2		
24	003160488	チューブフィッティング PL8 - 02	1		
25	002001403	寸切ボルト 左ねじ M16 W30R	1		
26	002001300	スクリュー軸受 W30R	1		
27	002001298	寸切ボルト M12×530mm	2		
28	002000713	トッププレート W26N, W30N	1		
29	003380620	六角穴付ボルト M6×20 (全)	4		
30	003291200	袋ナット M12	2		
31	002000714	ブラケット(上) W26N, W30N	2		
32	002001296	フィードスクリュー M27 W30R	1		
33	002001301	ロックナット W30R	1		
34	002000185	ハンドル車 RP160 W26N	1		
35	003160029	回転握り ER22 W26N	1	34に付属	
36	002000186	平座金 22×8.5×1.5	1		
37	003380820	六角穴付ボルト M8×20 (全)	1		



番号	コード	部品名・規格	個数	備考
1	003380520	六角穴付ボルト M5×20 (全)	7	
2	002000722	ベアリングカバー W26N, W30N	1	
3	003606202	ボールベアリング 6202-2NSE	1	
4	002000718	スパーサ W26N, W30N	1	
5	003160257	スパーギヤ S2S25A=1416	1	
6	002000721	シャフト W26N, W30N	1	
7	002000719	キー 5×5×9 W26N	1	5に付属
8	002000723	キー 4×4×15	2	
9	003142238	ダストシール VC22386	1	
10	002000729	ウォームホイール W26N, W30N	1	
11	003606001	ボールベアリング 6001-2NSE	2	
12	003160230	グリスニップル M6	1	
13	002000725	フィードギヤボックス W30R	1	
14	002000730	ウォームギヤ W26N, W30N	1	W1.5SR1=C
15	002000724	六角頭付シャフト W26N, W30N	1	
16	002100164	キー 5×5×10	1	19に付属
17	003606003	ボールベアリング 6003-2NSE	1	
18	003110351	スナップリング H-35	1	
19	002002455	スパーギヤ W30R	1	
20	003110160	スナップリング S-16	1	
21	003141628	ダストシール DS16284	1	
22	002000726	カバー W26N, W30N	1	
23	002000201	スパーギヤ W24, 26, 26N	1	S1.5S20B-1210F
24	003220505	六角穴付止ねじ(クボミ先) M5×5	1	
25	-----	片丸キー 4×4×25	1	26に付属
26	003160727	ギヤヘッド 8RH2-D-18S415	1	
27	003160015	DCモータ GEELM-23B	1	
28	003330500	平座金(並丸) 5	4	
29	003230560	十字ナベ小ねじ M5×60	4	26に付属
30	003360512	組P2十字ナベ小ねじ M5×12	4	
31	002000728	モータカバー W26N, W30N	1	
32	003150068	SCロック SK-14L	1	
33	002000665	コード 3芯 3.5 50cm	1	
34	003150057	圧着端子 3.5-4	3	
35	003150042	キャップ 2.0用	7	
36	003150006	スナップスイッチ 2P 25A	1	
37	003360410	組P2十字ナベ小ねじ M4×10	4	
38	003150016	銘板 ON-OFF	1	
39	003160001	防水キャップ	1	
40	002000727	プレート W26N, W30N	1	

番号	コード	部品名・規格	個数	備考	
41	003150062	レセプタクル SCK4007R	1		
42	003250306	十字皿小ねじ M3×6 SUS	3		
43	003150027	防水コネクタ 3P - 15A	1		



番号	コード	部品名・規格	個数	備考	
1	002001631	(特)7芯コード 雄雌メタコン付 10m	1	C-38	
2	003160125	工具箱 Y-455	1		
3	003160642	片口スパナ 24mm N	1		
4	003160103	ラチェットレンチ 14×17mm	1		
5	003160089	六角棒レンチ 6mm	1		
6	003160088	六角棒レンチ 5mm	1		
7	003160172	アンカー MA300	12		
8	003160095	打込みホルダー W3/8 ねじ無	1		
9	003160191	六角ボルト W3/8×38 (全)	6		
10	003160193	六角ボルト W3/8×50 (全)	6		
11	002000447	角座金 W3/8×50×30×t6	6		
12	002100938	スプリットカーボン	1組		
13	003161074	ダストポンプ	1	新)	
	003160123	手リフキ	4	旧)	
14	003161072	石頭槌 1.3kg	1	ハンマー	
15	003160120	スピーダ 204	1		
16	003160121	エキステンションバー 307	1		
17	003160122	ユニバーサルジョイント 208	1		
18	003160124	ソケット 3D-13	1		
19	002000742	ゲージプレート W26N, W30N	1		

印の部品は別紙のパーツリストをご覧ください。