

パ ー ツ リ ス ト

E-16

メイン制御装置 E-1812A用

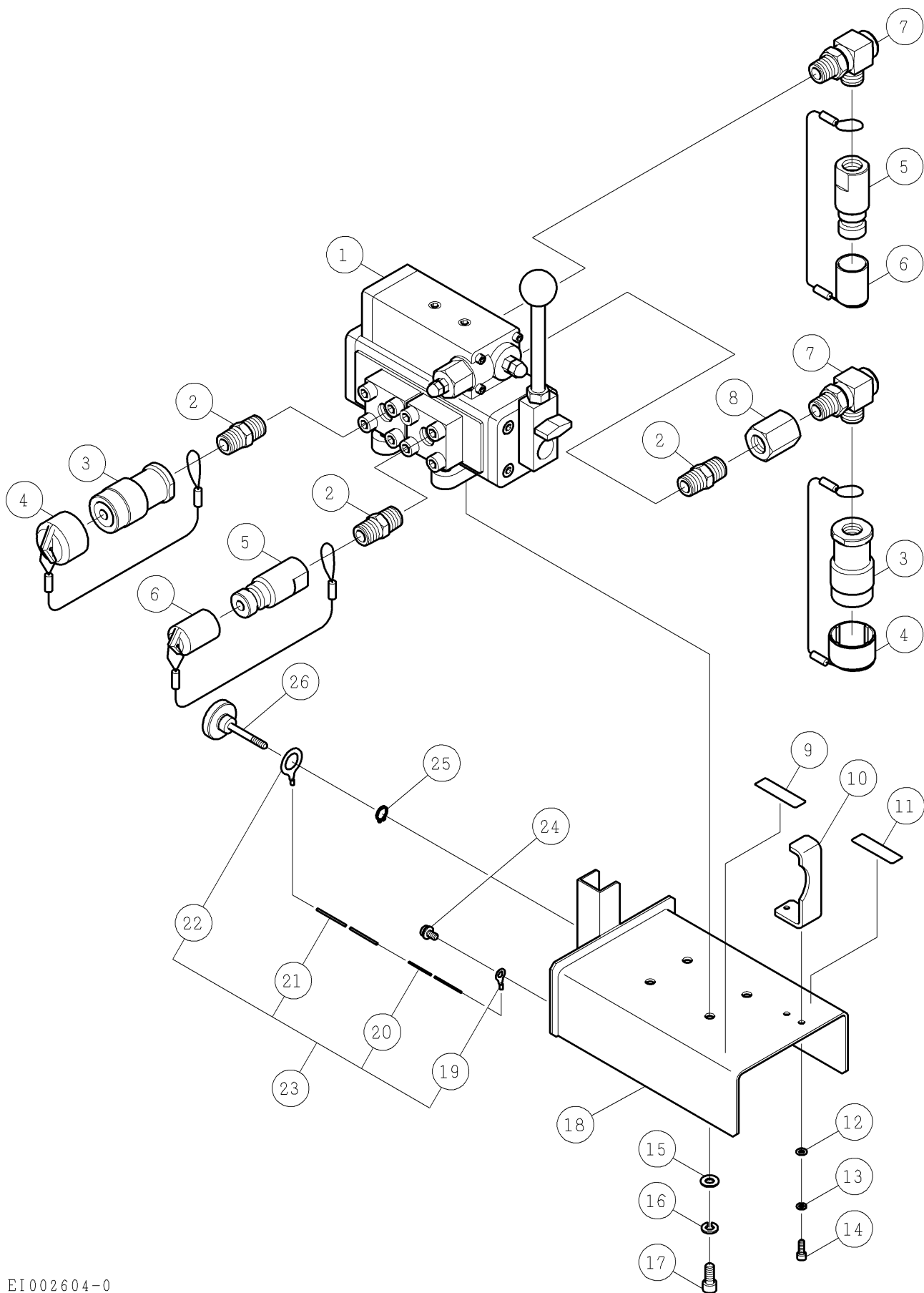
⚠注意

- 注1) 製品の販売中止後7年または製造中止後10年を経過した時点で、部品の在庫補充が停止となり、在庫分のみの供給となりますことをご了承願います。
- 注2) 「一点あたり定価」は作成日(修正年月日)時点の価格であり、異なる場合もありますがご了承願います。

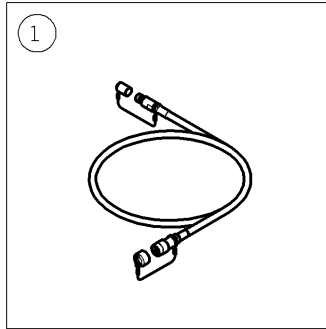
符号	修正年月日	修正内容
⚠1	2007.08.23	定価改定の実施
⚠1	2010.07.02	9桁コードに変更および定価改定の実施
⚠2	2012.06.20	定価改定の実施

作成日 2002年 12月 13日

株式会社コンセック



番号	コード	部品名・規格	個数	備考
1	003160881	操作弁 MRVPC-04E-FTF	1	
2	003160266	高圧ニップル 1/2"	3	
3	003160859	日東カプラ ソケット 1/2"	2	F35-4S
4	003160865	日東カプラキャップ ソケット4S用	2	350-4S-D
5	003160858	日東カプラ プラグ 1/2"	2	F35-4P
6	003160864	日東カプラキャップ プラグ4P用	2	350-4P-D
7	003160721	スィベルジョイント JL08CC	2	
8	003160373	高圧ソケット 1/2"	1	
9	————	配管指示シール 機械接続側	1	
10	002002702	逆転防止バー E18AM	1	
11	————	配管指示シール 油圧ユニット側	1	
12	003330500	平座金 (並丸) 5	2	
13	003340500	ばね座金 2号 5	2	
14	003380515	六角穴付ボルト M5×15	2	
15	003330800	平座金 (並丸) 8	4	
16	003340800	ばね座金 2号 8	4	
17	003380820	六角穴付ボルト M8×20	4	
18	002002770	制御装置用取付プレート E181AM	1	
19	003150085	圧着端子 R2-6	1	
20	003160914	ワイヤー φ1.5×300	1	
21	003160922	ビニールチューブ φ2.2×φ2×300	1	
22	003150529	圧着端子 R2-16	1	
23	002002764	ハンドル固定ピン用ケーブル E181A	1組	19~22の組み合わせ
24	003390610	組P3十字ナベ小ねじ M6×10	1	
25	003110160	スナップリング S-16	1	
26	002002769	制御装置用固定ピン E181AF	1	



EH001604-0

番号	コード	部品名・規格	個数	備考
1	002002707	油圧ホース組 日東カプラ 2m 1/2"	2組	※G-51

※印の部品は別紙オプションのパーツリストをご覧ください。