

# パ ー ツ リ ス ト

D - 5 3

## 5 9 ク ラ ン プ 組 C L - 5 9 1

### △注意

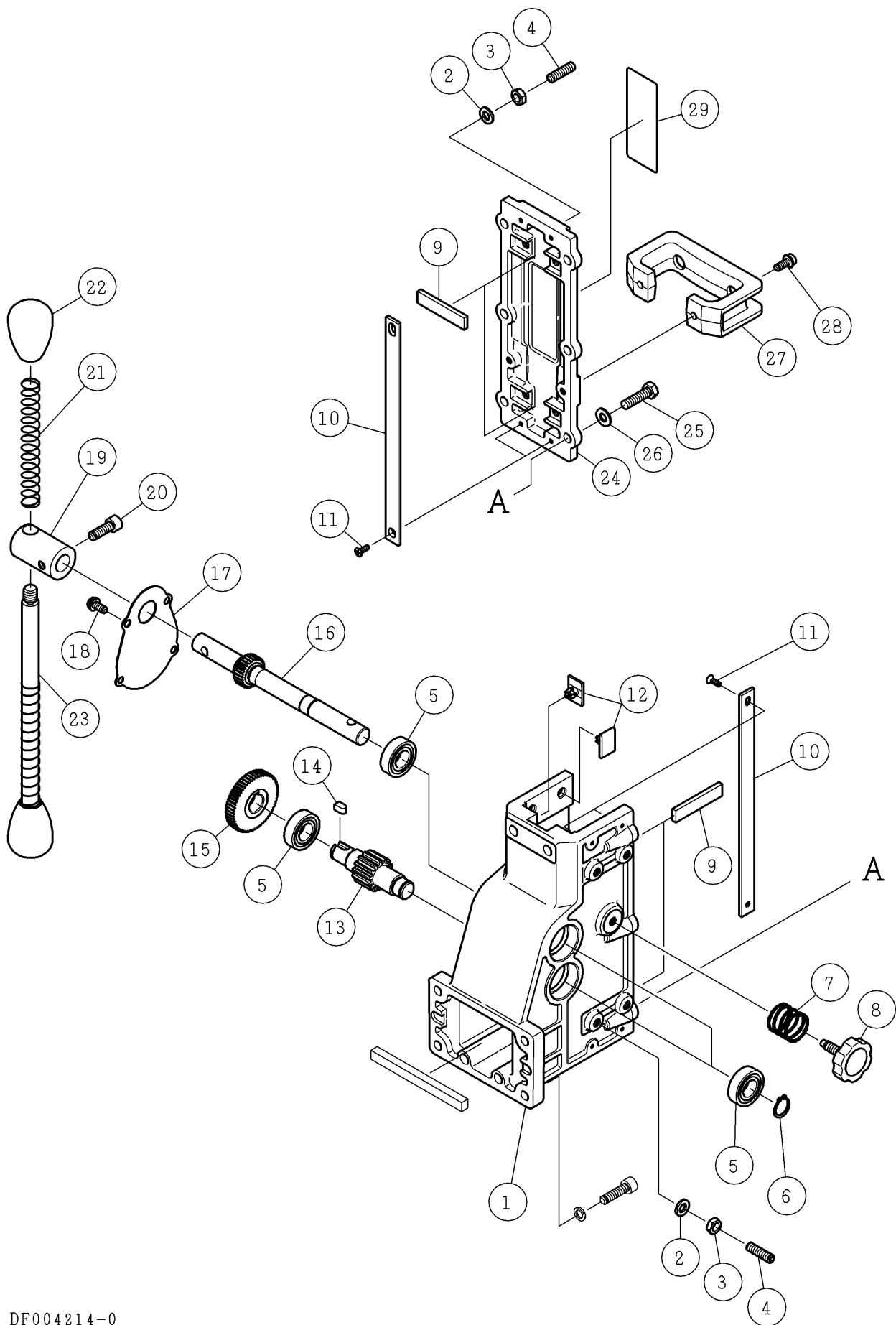
注 1 ) 製品の販売中止後 7 年または製造中止後 1 0 年を経過した時点で、部品の在庫補充が停止となり、在庫分のみの供給となりますことをご了承願います。

注 2 ) 「一点あたり定価」は作成日(修正年月日)時点の価格であり、異なる場合もありませんがご了承願います。

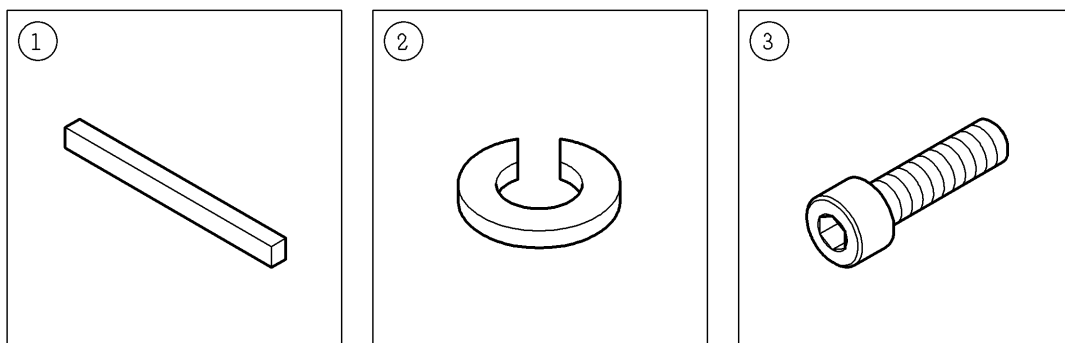
符号	修正年月日	修正内容
△1	2001.10.10	3 頁番号 4 の定価誤記修正および、座金コードを統一コードから個々のコードに変更 旧ボルトねじ類品名を現在の品名に変更
△2	2008.01.24	3 頁番号 25 組(小平付)六角ボルト M8×30(全)を六角ボルト M8×30(全)に変更し、番号 26 平座金(小形丸)8 を追加 4 頁番号 2 平座金特 8 を CS 用ばね座金 8 に変更および定価改訂の実施、誤記修正
△3	2010.06.10	9 桁コードに変更および定価改訂の実施

作成日 2000年 03月 24日

株式会社コンセック



番号	コード	部品名・規格	個数	備考
1	002002380	クランプ本体 M12A	1	ダークグレー
2	003340800	ばね座金 2号 8	8	
3	003280803	六角ナット 3種 M8	8	
4	003420844	六角穴付止ねじ (平先) M8×25	8	
5	003606003	ボールベアリング 6003-2NSE	4	
6	003110170	スナップリング S-17	2	
7	002001818	スプリング ノブボルト用 6V	1	
8	002001819	ノブボルト M8(黄銅)	1	
9	002000229	プレート M、ON、6N、M55	4	
10	002001069	スライドプレート 大 M55	4	
11	002001012	十字皿小ねじ M4×12 ドライ	8	
12	002001010	スライドプレート 小 6N、M55	8	
13	002001066	軸付ギヤ 2M×14T M55	1	
14	002001067	キー 6×6×11 旧	1	
15	002001068	平ギヤ 1M×56T M55	1	
16	002001065	軸付ギヤ 1M×28T M55	1	
17	002000224	ギヤカバ - M、ON	1	
18	003360615	組P2十字ナベ小ねじ M6×15	4	
19	002001816	ハンドルボス 6V	1	
20	003380825	六角穴付ボルト M8×25 (全)	1	
21	002001792	スプリング ハンドル用 6V	2	
22	002001793	にぎり玉 黒 6V	2	
23	002000025	ハンドル	1	
24	002002381	クランプカバー M12A	1	ダークグレー
25	003200830	六角ボルト M8×30 (全)	6	新)
	<del>003160366</del>	<del>組(小平付)六角ボルトM8×30(全)</del>	4	旧)製造中止
26	003330801	平座金(小形丸)8	6	
27	002001795	取手 黒 6V	1	
28	003440615	フランジソケット M6×15 (全)	2	
29	002002464	CL-591 銘板	1	



DF002414-0

番号	コード	部品名・規格	個数	備考
1	002001064	キー 10×8×115	1	
2	003340802	CS用ばね座金 8	4	新)
	<del>002000030</del>	<del>平座金(特) 8</del>	4	旧) 製造中止
3	002001008	六角穴付ボルト M8×30 (全) ドライ	4	