

パーツリスト

D-59

□74クランプ組 CL-743E

△注意

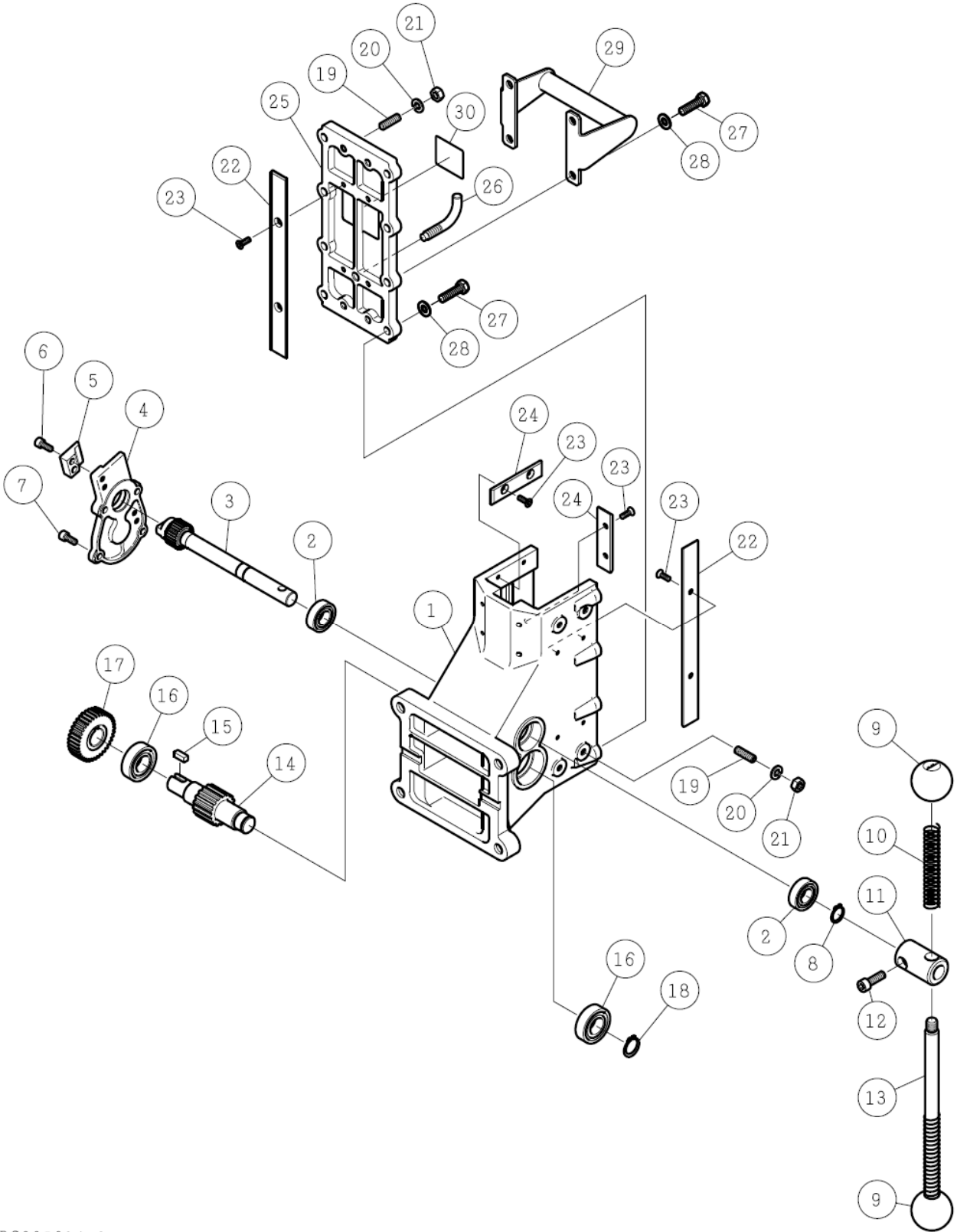
注1) 製品の販売中止後7年または製造中止後10年を経過した時点で、部品の在庫補充が停止となり、在庫分のみの供給となりますことをご了承願います。

注2) 「一点あたり定価」は作成日(修正年月日)時点の価格であり、異なる場合もありますことをご了承願います。

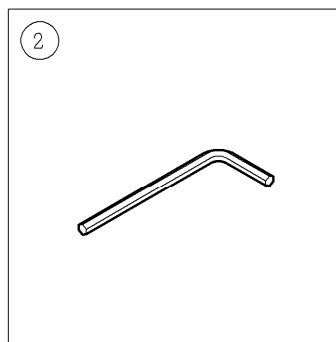
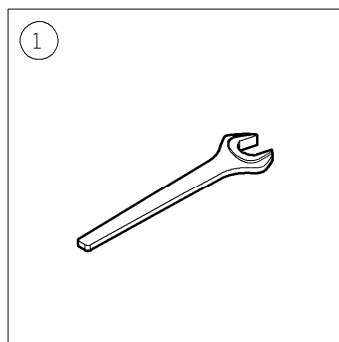
符号	修正年月日	修正内容
△1	2007.08.23	① 定価改定の実施 ② 3頁番号27の座金組込(小平付)六角ボルト M8×30(全ねじ)を六角ボルト M8×30(全ねじ)に変更し、番号28の平座金(小丸)8を追加
△2	2010.05.19	定価改定の実施
△3	2015.04.17	① 3頁番号9の握り玉 黒 6Vを握り玉 C493に変更 ② 定価改定の実施
△4	2020.07.30	定価改定の実施
△5	2024.05.09	定価改定の実施

作成日 2004年 03月 01日

株式会社コンセック



番号	コード	部品名・規格	個数	備考
1	002002956	クランプ本体 C743	1	ダークグレー
2	003606003	ボールベアリング 6003-2NSE	2	
3	002002961	軸付ギヤ 1.5M×18T C743E	1	
4	002002388	ギヤカバー EH26A	1	ダークグレー
5	002000938	フック(N) EH26	2	
6	002001622	六角穴付ボルト M6×15 ドライ	4	
7	003380615	六角穴付ボルト M6×15	4	
8	003110170	スナップリング S-17	1	
9	002003308	握り玉 C493 (新型)	2	Lot No.0415 以降
	002001793	にぎり玉 黒 6V (旧型)	2	製造中止
10	002001792	スプリング ハンドル用 6V	2	
11	002001816	ハンドルボス 6V	1	
12	003380825	六角穴付ボルト M8×25	1	
13	002000025	ハンドル	1	
14	002002954	軸付ギヤ 2M×17T C743	1	
15	002001247	キー 6×6×16	1	
16	003606004	ボールベアリング 6004-2NSE	2	
17	002001230	平ギヤ 1.5M×37T UR	1	
18	003110200	スナップリング S-20	1	
19	003420844	六角穴付止ねじ(平先) M8×25	8	
20	003340800	ばね座金 2号 8	8	
21	003280803	六角ナット(3種) M8	8	
22	002002959	スライドプレートB C743	4	
23	003251512	十字皿小ねじ M5×12	20	
24	002002958	スライドプレートA C743	6	
25	002002957	クランプカバー C743	1	ダークグレー
26	002000225	L型ボルト M10	1	
27	003200830	六角ボルト M8×30 (全ねじ) (新型)	8	
	003160366	座金組込(小平付)六角ボルト M8×30 (全ねじ) (旧型)	8	
28	003330801	平座金(小丸) 8 (新型)	8	
29	002000809	取手 UN	1	
30	002002960	CL-743銘板	1	



DG005304-0

番号	コード	部品名・規格	個数	備考
1	003160632	片口スパナ 13mm N	1	
2	003160087	六角棒レンチ 4mm	1	