

# パーツリスト

C - 47

## 操作盤 (DSM - 10A用)

2003年9月以前製造分

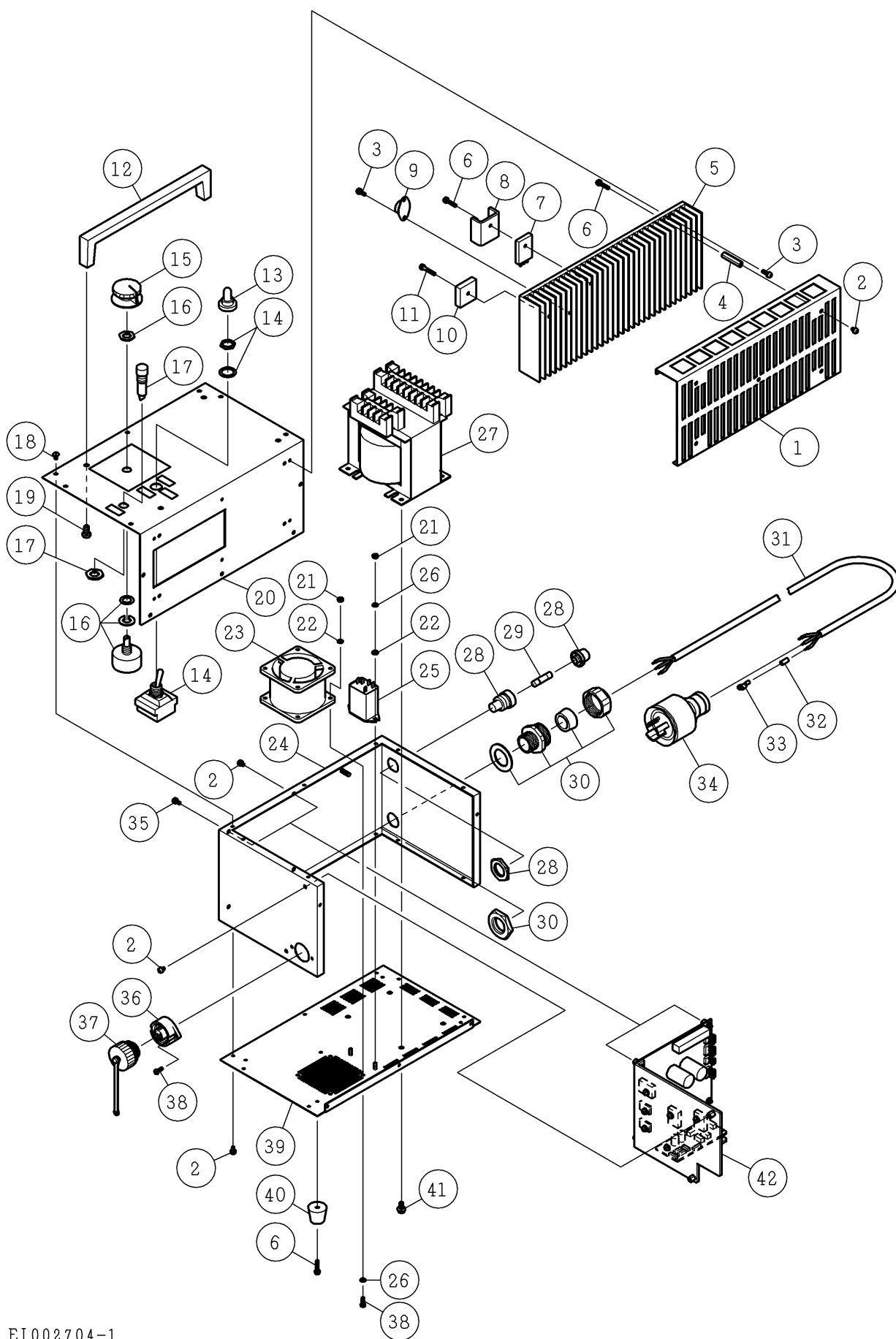
### ⚠注意

- 注1) 製品の販売中止後7年または製造中止後10年を経過した時点で、部品の在庫補充が停止となり、在庫分のみの供給となりますことをご了承願います。
- 注2) 「一点あたり定価」は作成日(修正年月日)時点の価格であり、異なる場合もありますがご了承願います。

符号	修正年月日	修正内容
⚠	2010.06.15	基板関係部品を番号 42 基板アッセン DSM-10A とする また、番号 2・7・21・26・38 の個数変更 9桁コードに変更および定価改訂の実施

作成日 2003年 05月 14日

株式会社コンセック



番号	コード	部品名・規格	個数	備考
1	002101904	ヒートシンクカバー	1	
2	003160786	組P3十字ナベ小ねじ M3×6 SUS	14	
3	003160949	組P2十字ナベ小ねじ M3×10 SUS	8	
4	003150566	スパーサ SP30	5	
5	003150567	ヒートシンク 30F250L100	1	
6	003160950	組P3十字ナベ小ねじ M3×16 SUS	10	
7	003150568	トランジスタ 2SC5200	1	
8	002101905	アルミ板 小	1	
9	003150299	サーモスタット 5003F-75 -M-1	1	
10	003150569	ブリッジダイオード S20VB60	1	
11	003160951	組P3十字ナベ小ねじ M3×20 SUS	1	
12	003160648	取手 A-165-1	2	
13	003150570	防水キャップ AT402-A	1	
14	003150571	トグルスイッチ S-33	1	
15	003150296	つまみ K2195	1	
16	003150295	可変抵抗 RA30Y 1k	1	
17	003150297	ネオンランプ BN-17 透明 200V	1	
18	003160952	トラス小ねじ M3×6 SUS	10	
19	003160953	組P2十字ナベ小ねじ M5×10 SUS	4	
20	002101906	操作ボックスカバ(銘板シール付)	1	
21	003160778	六角ナット M3 SUS	7	
22	003330305	平座金(並丸) 3 SUS	10	
23	003150290	ファン 109-130	1	
24	002101907	操作ボックス本体(銘板シール付)	1	
25	003150289	リレー AP3514K	1	
26	003340301	ばね座金 2号 3 SUS	26	
27	003150572	トランス T-1B-20	1	
28	003150285	ヒューズホルダー F7152	1	
29	003150041	ヒューズ 2A 125V EHAC	1	
30	003150573	SCロック SCL-B10A	1	
31	003150574	コード 3芯 1.25 10m	1	
32	003150043	キャップ 1.25用	3	
33	003150086	圧着端子 R1.25-4	3	
34	003150284	引掛防水プラグ 3P-15A WF8315K	1	
35	003160954	組P3十字ナベ小ねじ M3×8 SUS	2	
36	003150547	レセプタクル メス 09-0220-00-07	1	
37	003150548	保護キャップ 08-2302-000-000	1	
38	003160894	十字ナベ小ねじ M3×10 SUS	6	
39	002101908	操作ボックス底板	1	
40	003160555	ゴム足 C-30-RK-2017	4	

番号	コード	部品名・規格	個数	備考	
41	003160955	組P4十字ナベ小ねじ M4×6 SUS	4		
42	002102214	基板アッセン DSM - 10A	1		